

Energy saving with comfort to meet the highest expectations

› ESH 15-150 H PLUS T



STIEBEL ELTRON is full of energy

เราคิดค้นแนวคิดใหม่ๆ และเปลี่ยนให้เป็นนวัตกรรมเพื่อขับเคลื่อนธุรกิจ ในฐานะบริษัทที่ขับเคลื่อนด้วยความเชี่ยวชาญด้านวิศวกรรม เรามุ่งมั่นส่งมอบผลลัพธ์และสร้างสรรค์ผลิตภัณฑ์อันยอดเยี่ยมเพื่อก้าวสู่ระบบแก้ปัญหาอันเหนือชั้น - เพราะต้องการเป็นส่วนหนึ่งของการสร้างสรรค์อนาคตที่ยั่งยืน

**ผลิตภัณฑ์ของเราโดดเด่นมาอย่างยาวนาน
ด้วยความน่าเชื่อถือสูงสุด คุณภาพชั้นเลิศ
และอายุการใช้งานที่ยาวนาน**

เราได้พัฒนาเครื่องใช้ไฟฟ้าประสิทธิภาพสูงมาตั้งแต่ปี พ.ศ.2467 ทั้งนี้ธุรกิจของเราเติบโตขึ้นจากความรู้ความเชี่ยวชาญของพนักงานกว่า 2,900 คนในทุกสาขา จากงานพัฒนาไปจนถึงงานผลิต ผลิตภัณฑ์ที่ได้คือ ผลิตภัณฑ์กว่า 2,000 รายการ อาทิ เครื่องทำน้ำอุ่น, เครื่องทำน้ำร้อน, เครื่องกรองน้ำ, ฮีทปั๊ม, เครื่องเป่ามือ, ปั๊มน้ำ ขอบคุณการผสมผสานอันชาญฉลาด ที่ทำให้เราสามารถนำเสนอระบบแก้ปัญหาต่างๆ ได้มากกว่า 30,000 รายการ ซึ่งมีส่วนช่วยในการเตรียมความพร้อมบ้านของคุณสู่อนาคตได้อย่างสวยงาม

นับตั้งแต่ปี พ.ศ.2558 สำนักงานใหญ่ของเรา ณ โฮลชไมนเดน ได้ดำเนินโครงการแคมปัสเพื่อพลังงาน - โครงการนำร่องเพื่องานก่อสร้างอันยั่งยืน ซึ่งจะใช้ทรัพยากรอย่างระมัดระวังที่สุด ศูนย์ฝึกอบรมและสื่อสารองค์กรแห่งนี้ คือ ผลงานการรวบรวมสถาปัตยกรรมและเทคโนโลยีการสื่อสารคุณภาพสูงเข้าไว้ด้วยกัน ในฐานะอาคารสร้างสรรค์พลังงาน ซึ่งผลิตพลังงานได้มากกว่าที่ใช้สิ่งนี้สอดคล้องกับคำมั่นสัญญาของแบรนด์นั่นคือ “เติมเปี่ยมด้วยพลัง” และรังสรรค์พื้นที่เพื่อสัมผัสต่อสปีดแห่ง สตีเบล เอลทรอน ได้ทั้งในภาคทฤษฎีและภาคปฏิบัติ



We speak one language the world over: German engineering

สตีเบล เอลทรอน คือ บริษัทระดับโลกสัญชาติเยอรมัน เรามุ่งมั่นสร้างความประทับใจ
ผ่านนวัตกรรมและคุณภาพชั้นเลิศทั่วโลกเรามีฐานการผลิต 6 แห่ง บริษัทย่อย 26 บริษัท
และตัวแทนในกว่า 120 ประเทศทั่วโลก

เรายึดถือว่า องค์กรของเราคือหุ้นส่วนหนึ่งในโลกธุรกิจ และให้ความสำคัญไปที่
ข้อกำหนดต่างๆ ด้วยเหตุนี้เราจึงไม่หยุดคิดค้นรวมถึงพัฒนาผลิตภัณฑ์ที่เหมาะสม
ในแต่ละธุรกิจ และสอดคล้องต่อวิถีการดำเนินชีวิตจริงของผู้คน ด้วยกลยุทธ์การ
ผลิตแนวตั้งระดับสูง สปริตแห่งการสร้างสรรคงานประติษฐ์ และความมุ่งมั่นที่จะ
หาแนวทางแก้ไขปัญหา เราจึงมั่นใจในคุณภาพของผลิตภัณฑ์อันเป็นสากลของเร
อย่างยิ่ง

เราเชื่อมั่นว่า แนวทางแก้ไขปัญหาที่ดีที่สุดจะเกิดขึ้นในสภาพแวดล้อมที่เชิดชู ทั้ง
ความเป็นเลิศด้านวิศวกรรมและความสามารถอันโดดเด่นของพนักงาน พร้อมด้วย
มาตรฐานคุณภาพที่เข้มงวด

The future – made by STIEBEL ELTRON



STIEBEL ELTRON

ESH

มอบประสิทธิภาพการใช้น้ำที่ทรงคุณค่ายิ่งกว่า สู่อบ้านคุณ

ณ ปัจจุบัน มีการใช้ประโยชน์จากน้ำร้อนในวงกว้าง เครื่องทำน้ำร้อนแบบหม้อต้มจาก สตีเบล เอลทรอน ช่วยให้คุณรื่นรมย์กับการอาบน้ำที่สะดวกสบาย พร้อมประหยัดค่าไฟฟ้าสูงสุด

แนวทางแก้ปัญหาอันสมบูรณ์แบบ

ESH เปรียบประดุจน้ำพุร้อนอันสดชื่น อันควรรักษาแก๊ทห้องน้ำของคุณ เครื่องสามารถให้ความร้อนแก่น้ำที่กักไว้ได้สูงถึง 75 องศาเซลเซียสทนต่อการกัดกร่อนเป็นเลิศ และมีดีไซน์ทันสมัยเหนือกาลเวลา ทั้งหมดนี้ได้รับการส่งมอบสู่คุณ เพื่อความสะดวกสบายในการอาบน้ำได้อย่างยาวนานและไร้กังวล



คุณประโยชน์เพื่อบ้านคุณ

- > ทางเลือกอุณหภูมิที่เป็นมิตรต่อผู้ใช้งาน ปรับค่าได้มากถึง 75 องศาเซลเซียสพร้อมหน้าปัดและไฟ LED แสดงอุณหภูมิ น้ำด้านหน้าเครื่อง ควบคุมอุณหภูมิได้อย่างแม่นยำด้วยชุดอุปกรณ์ควบคุมอุณหภูมิแบบท่อแคปปีลารี
- > บำรุงรักษาง่ายดาย สามารถเข้าถึงแอโนดกันกร่อนและส่วนทำความร้อนได้อย่างรวดเร็ว
- > ดีไซน์การออกแบบทันสมัย เหมาะกับทุกสไตล์สถานที่ใช้งาน
- > มอบความปลอดภัยเป็นพิเศษ จากโครงสร้างเครื่องภายนอก ซึ่งสร้างสรรค์ด้วยฉนวนไฟฟ้าโดยสมบูรณ์ ไม่มีส่วนใดของตัวเครื่องที่นำกระแสไฟได้ แม้ในกรณีนี้ส่วนทำความร้อนได้รับเสียหาย
- > โครงสร้างภายนอกทำจากพอลิเมอร์ชนิดโพลีโพรพิลีน จึงแข็งแรงทนทานและต้านการกัดกร่อนได้ดียิ่ง

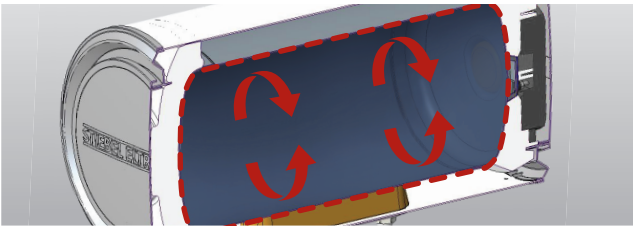
ESH H PLUS T





“ทุกความไว้วางใจในการเลือกซื้อเครื่องทำน้ำอุ่นชนิดหม้อต้มของ สตีเบล เอลทรอน คือการตัดสินใจอันชาญฉลาดในการเลือกใช้ผลิตภัณฑ์ที่เชื่อถือได้ สร้างสรรค์โดย ผู้บุกเบิกนวัตกรรมเครื่องทำน้ำอุ่นสัญชาติเยอรมัน”

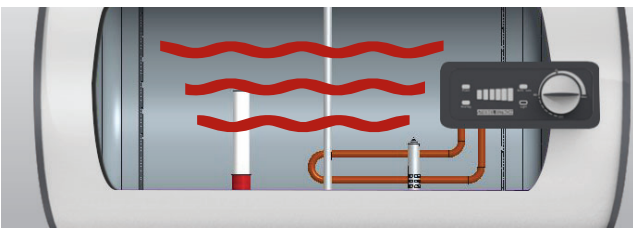
คุณสมบัติเด่น



> ถังเก็บน้ำ เคลือบภายในด้วยอีนาเมลแบบเปือก มอการปิดผนึกรอยต่อได้ดียิ่งขึ้น และยืดอายุการใช้งานของถังได้ยาวนานยิ่งกว่า



> โครงสร้างภายนอกทำจากพอลิเมอร์ชนิดโพลีโพรพิลีน จึงแข็งแรง ทนทาน และต้านการกัดกร่อนได้ดีเยี่ยม



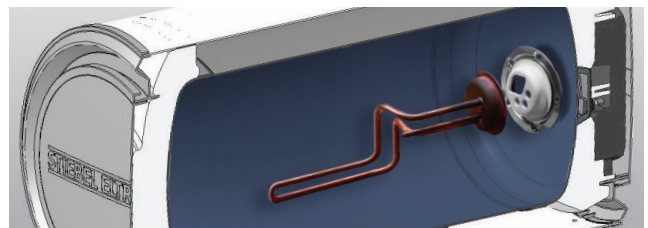
> การแบ่งชั้นทำความร้อนอินทรวงประสิทธิภาพ : ด้วยรูปทรงพิเศษของท่อส่งน้ำและส่วนทำความร้อนจากทองแดง จึงมั่นใจได้ว่าชั้นน้ำเย็นด้านล่างของถังเก็บ จะได้รับความร้อนอย่างมีประสิทธิภาพ มอสนายน้ำอุ่นให้คุณได้มากกว่า



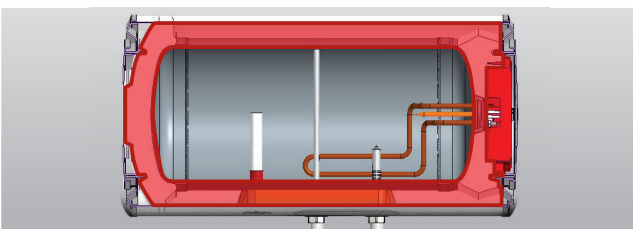
> ขั้วต่อน้ำทำจากทองเหลืองชุบนิเกิล จึงทนต่อการกัดกร่อนแม้ผ่านกาลเวลา แตกต่างจากขั้วต่อเกสวเหล็กทั่วไป



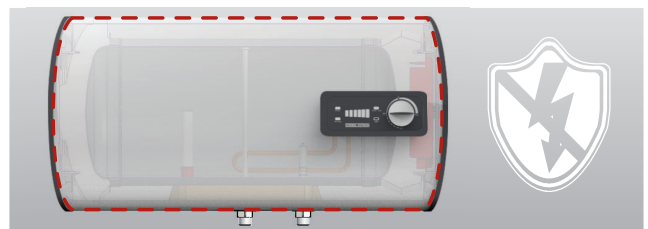
> ทางเลือกอุณหภูมิที่เป็นมิตรต่อผู้ใช้งาน ปรับค่าได้มากถึง 75 องศาเซลเซียส พร้อมหน้าปิดและไฟ LED แสดงอุณหภูมิน้ำด้านหน้าเครื่อง ควบคุมอุณหภูมิน้ำได้อย่างแม่นยำ ด้วยชุดอุปกรณ์ควบคุมอุณหภูมิแบบท่อแคปซิลารี



> หน้าแปลนส่วนทำความร้อนทำจากฉนวนไฟฟ้า จึงป้องกันการกัดกร่อน จากปฏิกิริยาไฟฟ้าเคมี และยืดอายุการใช้งานของส่วนทำความร้อนได้ยาวนาน



> ฉนวนกันความร้อนหนาพิเศษ ลดการสูญเสียความร้อน และเพิ่มประสิทธิภาพการใช้พลังงาน



> มอความปลอดภัยเป็นพิเศษ จากโครงสร้างเครื่องภายนอก ซึ่งสร้างสรรคด้วยฉนวนไฟฟ้าโดยสมบูรณ์ ไม่มีส่วนของตัวเครื่องที่นำกระแสไฟได้ แม้ในกรณีที่ส่วนทำความร้อนได้รับความเสียหาย



> บำรุงรักษาง่ายดาย สามารถเข้าถึงแอโนดกันกร่อนและส่วนทำความร้อนได้อย่างรวดเร็ว



> ดีไซน์การออกแบบทันสมัย เหมาะกับทุกสไตล์สถานที่ใช้งาน

ESH

เหตุผลที่ควรเลือกเครื่องทำน้ำร้อนแบบหม้อต้ม ESH?



มอบความทนทานยิ่งกว่า

รับประกันอายุการใช้งานยาวนาน ด้วยตัวต่อท่อน้ำทำจากทองเหลืองชุบนิเกิล ทนต่อการกัดกร่อน ถังเก็บน้ำเคลือบอีนาเมลแบบเปียก แอโนดแมกนีเซียม ทนต่อการกัดกร่อนได้ยาวนาน และส่วนทำความร้อนจากทองแดง ผลิตในประเทศเยอรมนี



มอบความประหยัดสบายยิ่งกว่า

มอบสายน้ำอุ่นที่อาบไต้มนานยิ่งขึ้น จากงานออกแบบชั้นความร้อนอินทรวงประสิทธิภาพ ของโครงสร้างถังเก็บน้ำภายในเครื่อง พร้อมด้วยความจุถังขนาดใหญ่พิเศษ ปริมาตรยิ่งกว่าความจุที่กำหนด



มอบความปลอดภัยยิ่งกว่า

ระบบป้องกันไฟฟ้าช็อตถึง 2 ระดับ ด้วยตัวกันกระแสไฟรั่ว (CLL*) และ เบรกเกอร์กันไฟดูด (ELCB)

เครื่องทำน้ำร้อนแบบหม้อต้ม

รุ่น	เครื่องทำน้ำร้อนแบบหม้อต้ม					
	ESH 15 H PLUS T	ESH 30 H PLUS T	ESH 50 H PLUS T	ESH 80 H PLUS T	ESH 100 H PLUS T	ESH 150 H PLUS T
ความจุ	15 ลิตร	30	50	80	100	150
เหมาะสำหรับจุดจ่ายน้ำ 1 จุด หรือมากกว่า	•	•	•	•	•	•
ความหนาของฉนวนกันความร้อน	35 มิลลิเมตร	35	35	42	42	42
ช่วงอุณหภูมิ	องศาเซลเซียส	ค่าสูงสุดถึง 75				
แรงดันที่ใช้ตามใบอนุญาต	เมกะปาสกาล / บาร์	0.8/8				
พิกัดกำลังไฟ, พิกัดกระแสไฟ		220 V / 2,000 W / 9.1 A 230 V / 2,190 W / 9.5 A 240 V / 2,380 W / 9.9 A				
ระดับการป้องกัน		IP 24				
ใบรับรอง		CB				
มาตรฐานการทดสอบที่ได้รับการรับรอง		IEC 60335-2-21				
มาพร้อมถังเก็บน้ำเคลือบอีนาเมลพร้อมแอโนดกันกร่อน		•	•	•	•	•
ความปลอดภัยทางไฟฟ้า		ลิมิตเตอร์กันกระแสไฟรั่ว (CLL* <5 มิลลิแอมแปร์ @ 1200 โหม่ง*เซนต์เมตร) / เบรกเกอร์กันไฟดูด (ELCB)				
สี		สีขาวด้าน / สีเทา				
ความยาว	มิลลิเมตร	473	548	790	835	988
เส้นผ่านศูนย์กลาง	มิลลิเมตร	332	409	409	505	505

* CLL คือชุดอุปกรณ์ที่ติดตั้งภายในถังเก็บน้ำ เพื่อจำกัดการรั่วไหลของกระแสไฟ ปล่อยน้ำให้ไม่ทิ้งระดับอันตราย นับคือ ค่าสูงสุดไม่เกิน 5 มิลลิแอมแปร์ ผ่านความต้านทานไฟฟ้าตามธรรมชาติของน้ำ (12,500 โหม่ง * เซนต์เมตร)



Your local trade partner:

ทั้งหมดที่กล่าวมา จุดประกายความสนใจของคุณหรือไม่?
สำหรับข้อมูลเพิ่มเติมโปรดดูที่ www.stiebeltronasia.com
หรือปรึกษาพันธมิตรทางการค้าในพื้นที่ของคุณ



 www.stiebeltronasia.com

 facebook.com/stiebeltronasia

 Stiebel Eltron Thailand

 @stiebeltronasia

ข้อกำหนดด้านกฎหมาย | แม้ว่าได้พยายามจัดทำโบรชัวร์ฉบับนี้ให้ถูกต้องสมบูรณ์ที่สุดแล้ว แต่ทางเราขอสงวนสิทธิ์ไม่รับผิดชอบต่อความไม่ถูกต้องใดๆ ในเนื้อหาดังกล่าว ข้อมูลเกี่ยวกับระดับของอุปกรณ์และความเฉพาะ ขึ้นอยู่กับการเปลี่ยนแปลงแก้ไขคุณลักษณะของอุปกรณ์ตั้งอธิบายไว้ในโบรชัวร์ฉบับนี้ ไม่มีผลผูกพันเกี่ยวข้องกับข้อมูลเฉพาะของผลิตภัณฑ์ เนื่องจากนโยบายของเรามีการปรับปรุงอย่างต่อเนื่อง, คุณลักษณะบางอย่างจึงอาจเปลี่ยนแปลงได้ในภายหลัง หรือแม้กระทั่งนำออกได้โปรดปรึกษาตัวแทนจำหน่ายในพื้นที่ของคุณ สำหรับข้อมูลเกี่ยวกับคุณลักษณะล่าสุดของอุปกรณ์ ภาพในโบรชัวร์ฉบับนี้ใช้เพื่อการอ้างอิงเท่านั้น ภาพประกอบต่างๆ ประกอบด้วยส่วนประกอบการติดตั้ง อุปกรณ์เสริม และอุปกรณ์พิเศษ ซึ่งไม่ถือเป็นส่วนหนึ่งของการจัดส่งแบบมาตรฐานการพิมพ์โบรชัวร์ฉบับใหม่ทั้งหมดหรือบางส่วน ต้องได้รับอนุญาตจากผู้จัดพิมพ์เท่านั้น